

## Underrättelser för sjöfarande Sjöfartsverket



## Underrättelser för sjöfarande Områdesindelning



**SJÖFARTSVERKET**

Redaktion  
Sjöfartsverket  
Ufs  
601 78 NORRKÖPING  
tel: 0771 630 605  
e-post: [ufs@sjofartsverket.se](mailto:ufs@sjofartsverket.se)

Ansvarig utgivare:  
Affärsområdeschef Patrik Wiberg



## TILLKÄNNAGIVANDEN

\* 15509 (T)

### Rekommendationer för sjötrafik under isförhållanden i syfte att undvika olyckor för skridskoåkare etc.

Följande rekommendationer har tagits fram för att minska risken för att skridskoåkare och andra - vilka använder isar för transport eller rekreation - åker ned i isrännor eller avskärs från möjligheten att ta sig till land.

#### Följ farlederna och var uppmärksam

När isen lagt sig bör sjöfarande i största möjliga utsträckning använda de farleder som redovisas i sjökort eller de inofficiella sjövägar som används av kollektivtrafik och av de som bor och verkar i skärgårdarna.

Om man ser människor på isen i det område där man går fram bör man förvissa sig om att isen inte bryts upp där dessa uppehåller sig eller att isrännan inte gör det omöjligt för personerna att ta sig till land.

#### Fartbegränsning och förbud mot att bryta isränna

För att isen inte ska brytas sönder och därmed omöjliggöra användning för transporter kan det under vintern på vissa platser finnas fartbegränsning eller förbud mot sjöfart. Beslut om sådana restriktioner meddelas i varje enskilt fall som en temporär notis i Underrättelser för sjöfarande.

#### Att tänka på innan isränna bryts

Inför en sjöresa i isbelagda farvatten nära land eller i skärgårdar krävs en extra utförlig planering av färdvägen. Följ om möjligt befintliga isrännor längs de farleder och sjövägar som nämns ovan. Innan ny isränna bryts bör man ta reda på lokala förhållanden som t.ex. om öar i området är bebodda eller om det brukar anordnas transportvägar, skridskobanor och liknande på isen och om det har etablerats lokala rutiner för att varna för isrännor.

#### Informera allmänheten innan isränna bryts

Sveriges Radio P4 - Trafikredaktionen

Skicka ett mail med information om isrännan till [trafiken@sverigesradio.se](mailto:trafiken@sverigesradio.se). Maillet ska innehålla information om var och när isrännan kommer att brytas eller har brutits. Det är viktigt att ange området i förhållande till en väl känd plats samt komplettera med detaljerad information om rännans sträckning. Fartygets namn samt rapportörens namn och kontaktuppgifter ska framgå.

Ring därefter till Trafikredaktionen och berätta att du skickat en e-post om isränna. Ring 020 999 444 eller via Sveriges Radios växel 08 784 50 00.

Informationen läses normalt i några av de fasta trafik- och servicerapporterna i den lokala P4-kanalen på vardagar kl 6-18 och publiceras på hemsidan <https://sverigesradio.se/sida/trafiken/>

Skridskonätet

Skicka ett mail med information om isrännan till [fartyg@skridsko.net](mailto:fartyg@skridsko.net). Texten i maillet publiceras med automatik på hemsidan [www.skridsko.net/mail/fartyg/](http://www.skridsko.net/mail/fartyg/). Maillet bör innehålla följande uppgifter:

Ämne: Ungefär var isränna ska brytas eller var isränna har observerats, ex. "Mälaren. Lövholmen-Stäket."

Maillets text ska innehålla: Datum när isränna ska brytas eller en befintlig isränna har observerats samt uppgift om isrännans sträckning. Om möjligt, bifoga en kartbild som visar rännans sträckning.

Ufs A, avsnitt 6.5

*Sjöfartsverket, Norrköping. Publ. 15 december 2020*

## UNDERRÄTTELSE

### Bottenhavet

\* 15614 (T)

Sjökort: 523

**Sverige. Bottenhavet. N om Härnösand. Ångermanälven. Sannasundet. Hemsön. Linfärja tillfälligt ersatt av frigående färja.**

Tidpunkt: Till våren 2021.

Till följd av isläget är linfärjan tillfälligt ersatt av en frigående färja.

Färjeled	62-41,4N	017-59,5E
----------	----------	-----------

Visas inte i ENC.

Bsp Bottenhavet N 2019/s12

*Trafikverket, Färjerederiet. Publ. 5 februari 2021*

## Ålands hav och Skärgårdshavet

\* 15622 (T)

Sjökort: 536

Sverige. Ålands hav och Skärgårdshavet. Vaddö Kanal. Älmstabron. Arbeten.

Tid: till 14 mars kl 2400.

Älmstabron öppnas ej p.g.a. underhållsarbeten. Sjöfarande som kräver broöppning uppmanas välja annan väg.

Älmstabron	59-58,4N	018-48,8E
------------	----------	-----------

Visas ej i ENC.

Bsp Stockholm N 2020/s21

Sjöfartsverket. Publ. 10 februari 2021

## Norra Östersjön

\* 15589 (T)

Sjökort: 2, 6, 61, 62, 7, 71, 731, 74, 83

Sverige. Norra Östersjön, Mellersta Östersjön, Sydöstra Östersjön, Södra Östersjön. Undersökningar av gasledningarna på svenskt vatten. Vinter 2020.

Tid: Vinter 2021.

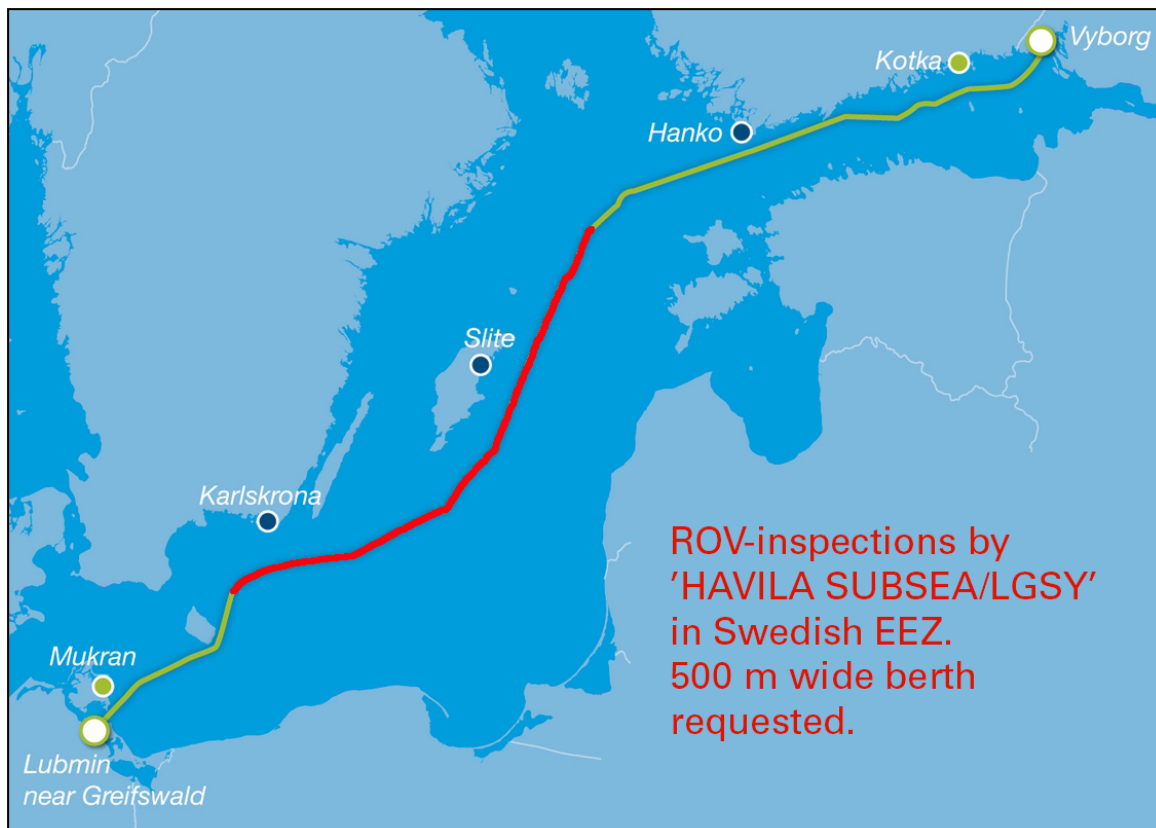
Undersökning av gasledningarna Nord Stream pågår längs dess sträckningar på svenskt vatten mellan angivna positioner. Arbetet utförs från fartyget 'HAVILA SUBSEA/LGSY' och består bl.a. av undersökning med ROV.

Ett minsta passageavstånd om 500 m önskas.

Gräns Sverige-Finland (NO om Gotska Sandön)	a)	58-51,3N	020-28,5E
Gräns Sverige-Danmark (S om Utklippan)	b)	55-32,4N	015-42,8E

Visas ej i ENC.

Bsp Hanöbukten 2018/s05, s07, Bsp Kalmarsund 2019/s06, s07



Inspektion av Nord Streams gasledningar

Nord Stream AG. Publ. 10 februari 2021

\* 15605 (T)

Sjökort: 616, 6162, 6163, 6171

Sverige. Norra Östersjön. NO om Nynäshamn. Horsfjärden. Mysingen Mälbyfjärden. Brytning av isränna.

Se: 2021:842/15508(T), 2021:845/15509(T)

Tid: Vintern 2021

Försvarmakten informerar om brytning av isrännor.

Vid isläggning kommer isrännor med ojämna mellanrum att hållas öppna enligt sträckning/område nedan.

Informationsansvarig: Vakthavande befäl 010-8233000

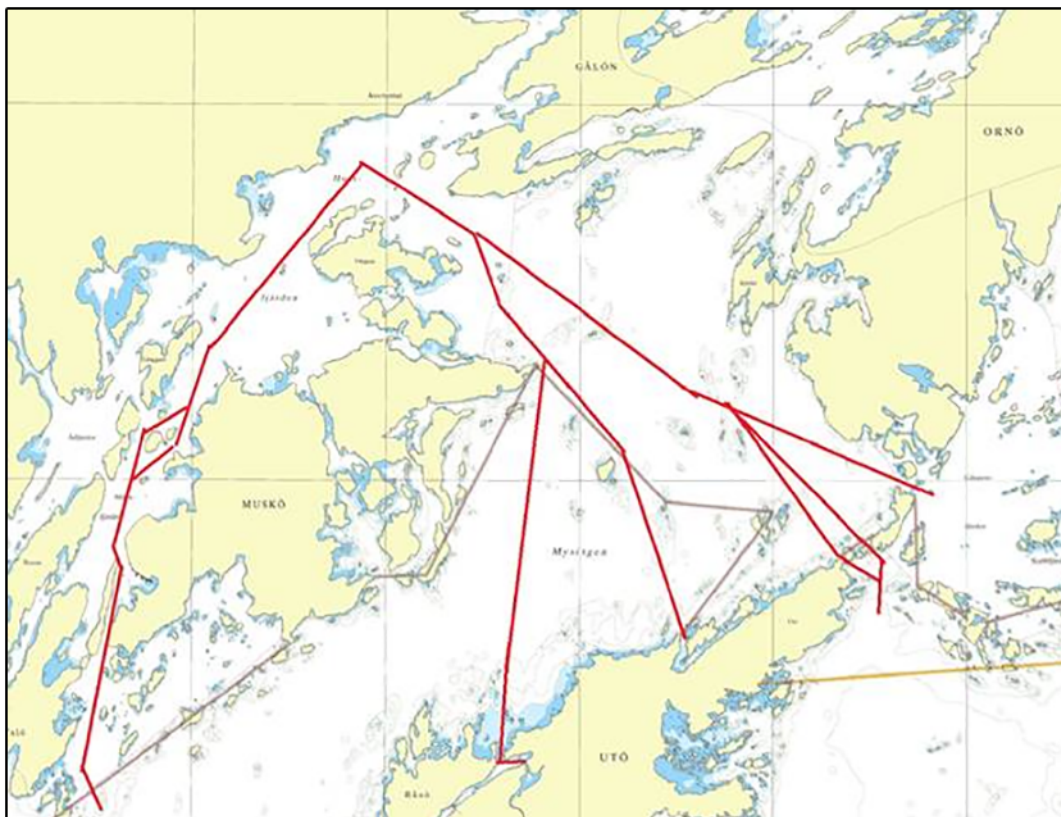
Mellan Berga och Utö
Från Berga genom Långbälingsund
Mellan Berga och Muskö
Från Muskö genom Skramsösund och vidare söderut

Horsfjärden	59-02,8N	018-07,5E
Mysingen	58-59,1N	018-14,4E
Mälbyfjärden	58-59,8N	018-03,2E

<https://www.skridsko.net/>

Visas ej i ENC.

Bsp Stockholm M 2020/s43, BSP Stockholm S 2020/s08, s10, s11, s12, s13, s14, s15, s16, s17, s18, s19, s20, s34, s35, s36, s37



Ungefärlig sträckning på försvarets isrännor

Försvarmakten. Publ. 9 februari 2021

\* 15616

Sjökort: 6141, 6142

Sverige. Norra Östersjön. Stockholm. Bergshamra. Ålkistan. Grön lysboj dras in.

Stryk	grön lysboj Q G	59-22,53N	018-03,03E
-------	-----------------	-----------	------------

Bsp Stockholm M 2020/s08, s10, s12, s55

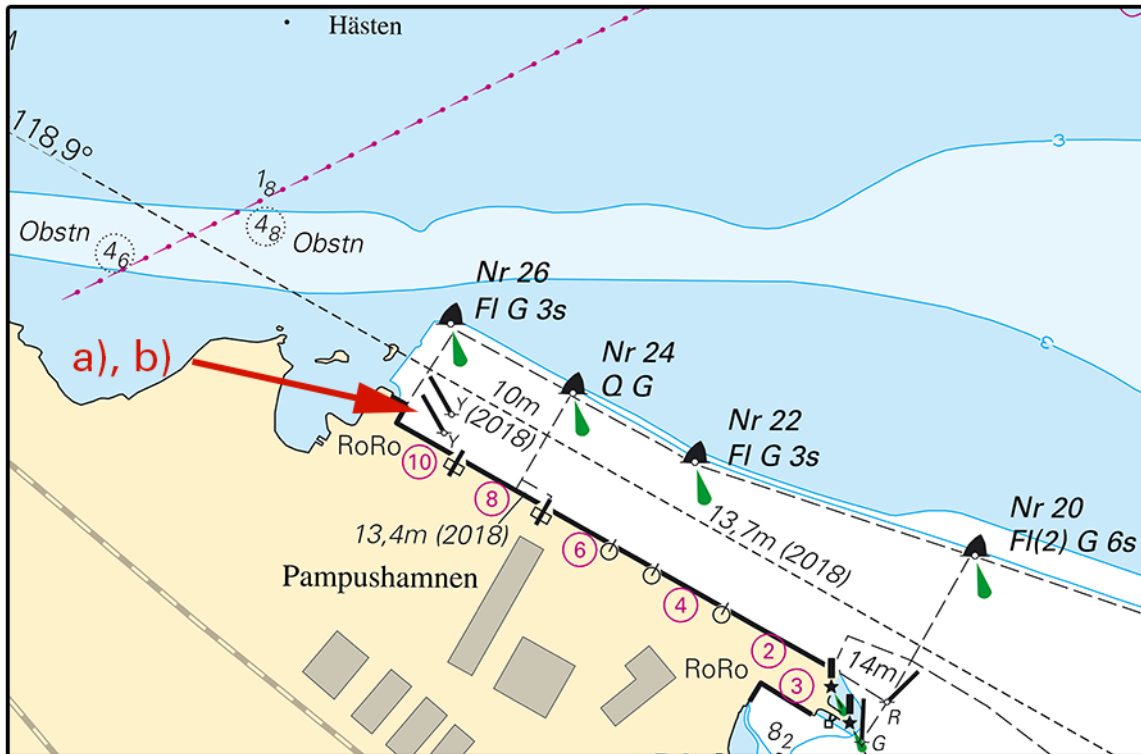
\* 15618

Sjökort: 6212

Sverige. Norra Östersjön. Norrköping. Pampushamnen. Utmärkning.

Inför	specialprick	a)	58-37,449N	016-14,500E
	specialprick	b)	58-37,437N	016-14,491E

Bsp Ostkusten 2019/s58, s59



Pampushamnen

## Mälaren och Södertälje kanal

\* 15620

Sjökort: 6141

Sverige. Mälaren och Södertälje kanal. Stockholm. Liljeholmsbron. Liljeholmsviken. Speciallysprickar.

Inför	speciallysprick	59-18,852N	018-01,898E
Inför	speciallysprick	59-18,839N	018-01,932E

Bsp Mälaren - Hjälmaran 2020/s51

\* 15621

Sjökort: 113

Sverige. Mälaren och Södertälje kanal. Västerås hamn. Västra hamnen. Kaj 51 - 54. Underhållsarbete avslutat.

Notiser som utgår: 2019:782/14505(T)

Kaj 51 - 54 har öppnats för trafik.

Kaj 51 - 54	59-35,25N	016-31,16E
-------------	-----------	------------

Bsp Mälaren - Hjälmaran 2020/s58

**Kattegatt**

\* 13994

Sjökort: 1352, 92, 93, 931, 9312

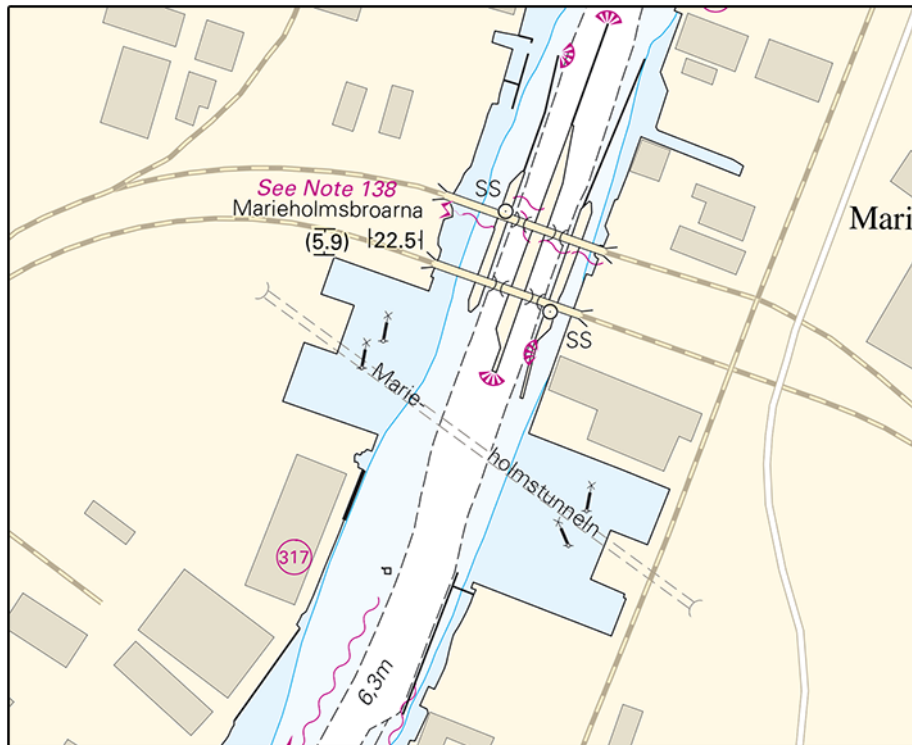
**Sverige. Kattegatt. Göteborg. S om Marieholmsbroarna. Tunnel. Strandlinje. Utmärkning.**

Notiser som utgår: 2016:604/11314

Marieholmstunneln är färdigbyggd.

<b>Stryk</b>	tunnel under construction mellan a) och b)	a)	57-43,672N	011-59,490E
		b)	57-43,606N	011-59,609E
<b>Ändra</b>	strandlinje mellan c) och j)	c)	57-43,710N	011-59,516E
		d)	57-43,726N	011-59,422E
		e)	57-43,709N	011-59,412E
		f)	57-43,701N	011-59,441E
		g)	57-43,676N	011-59,426E
		h)	57-43,682N	011-59,394E
		i)	57-43,651N	011-59,377E
		j)	57-43,634N	011-59,466E
<b>Ändra</b>	strandlinje mellan	k)	57-43,637N	011-59,611E
		l)	57-43,609N	011-59,744E
		m)	57-43,582N	011-59,724E
		n)	57-43,588N	011-59,690E
		o)	57-43,563N	011-59,672E
		p)	57-43,554N	011-59,703E
		q)	57-43,534N	011-59,691E
		r)	57-43,559N	011-59,560E
<b>Inför</b>	tunnel med namn "Marieholmstunneln" mellan s) - t)	s)	57-43,690N	011-59,436E
		t)	57-43,576N	011-59,683E
<b>Inför</b>	specialprick med topptecken	u)	57-43,683N	011-59,472E
<b>Inför</b>	specialprick med topptecken	v)	57-43,669N	011-59,452E
<b>Inför</b>	specialprick med topptecken	x)	57-43,597N	011-59,669E
<b>Inför</b>	specialprick med topptecken	y)	57-43,579N	011-59,652E

Bsp Göta kanal 2011/s59, Bsp Västkusten S 2019/s03, s05, s07, Trollhätte kanal - Dalslands kanal 2020/s04, s06



Marieholmstunneln i Göteborg

Sjöfartsverket, Göteborg. Publ. 10 februari 2021

**Skagerrak**

\* 15563

Sjökort: 9331

Sverige. Skagerrak. N om Kungshamn. SV om Väjern. Stensholmen. Fartbegränsning.

Fr.o.m. 8 februari 2021 gäller en fartbegränsning om fem knop mellan fastlandet och Stensholmen.

Inför	5 kn	58-22,53N	011-15,00E
-------	------	-----------	------------

Bsp Västkusten N 2019/s26

Länsstyrelsen Västra Götalands län. Publ. 10 februari 2021

\* 15575

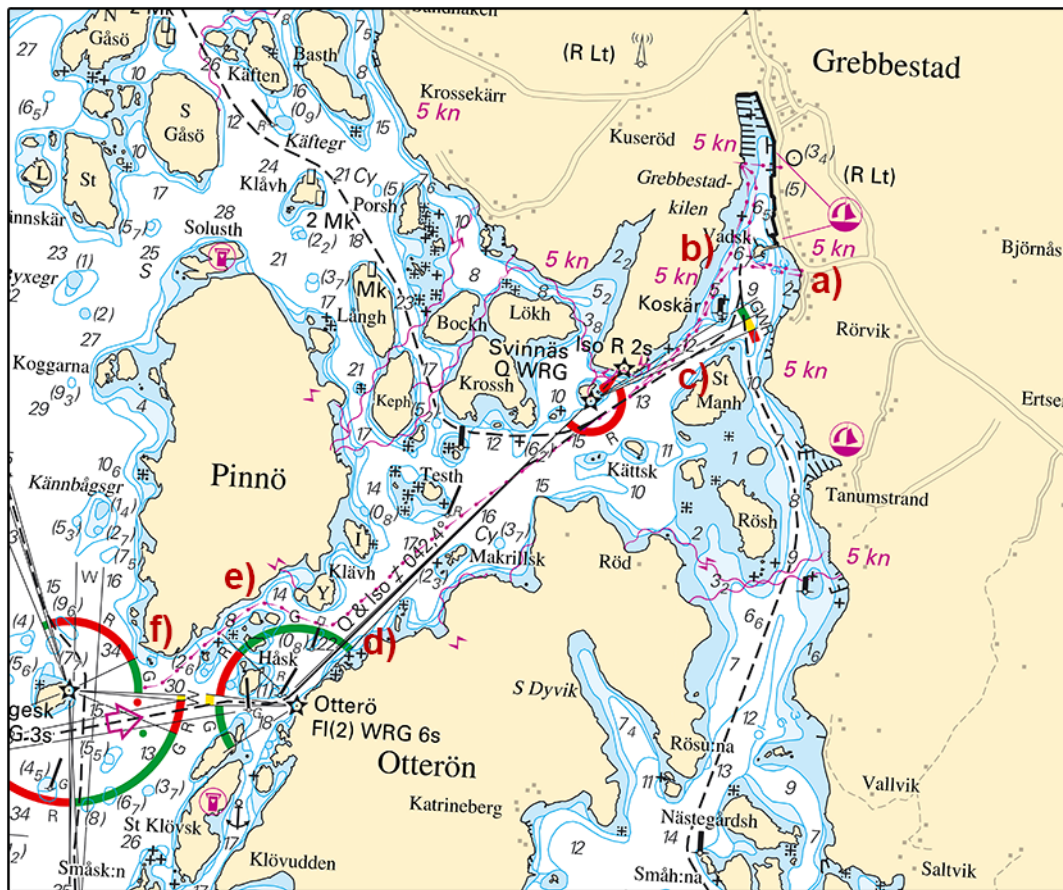
Sjökort: 934

Sverige. Skagerrak. Grebbestad. Pinnö. Otterön. Rörledning.

Inför	rörledning mellan a) - f)	a)	58-40,98N	011-15,55E
		b)	58-40,94N	011-15,14E
		c)	58-40,73N	011-14,93E
		d)	58-39,88N	011-13,08E
		e)	58-39,92N	011-12,65E
		f)	58-39,66N	011-12,10E

Bsp Västkusten N 2019/s11





Grebbestad. Rörledning

Tanums kommun. Publ. 8 februari 2021